

**ESTUDIO ECOCARTOGRÁFICO DE LAS ISLAS DE FUERTEVENTURA Y
LOBOS**
MINISTERIO MEDIO AMBIENTE - DIRECCIÓN GRAL. DE COSTAS

x=	593132
y=	3166576
z=	-44,00

Muestra	0842_00
Provincia	LAS PALMAS

Mediana:	Arenas Medias
Moda:	Arenas Medias
Tm (mm):	0,429
D₅₀(mm):	0,32

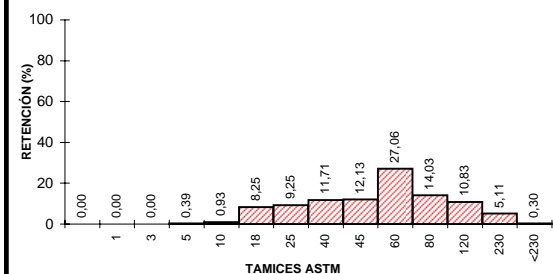
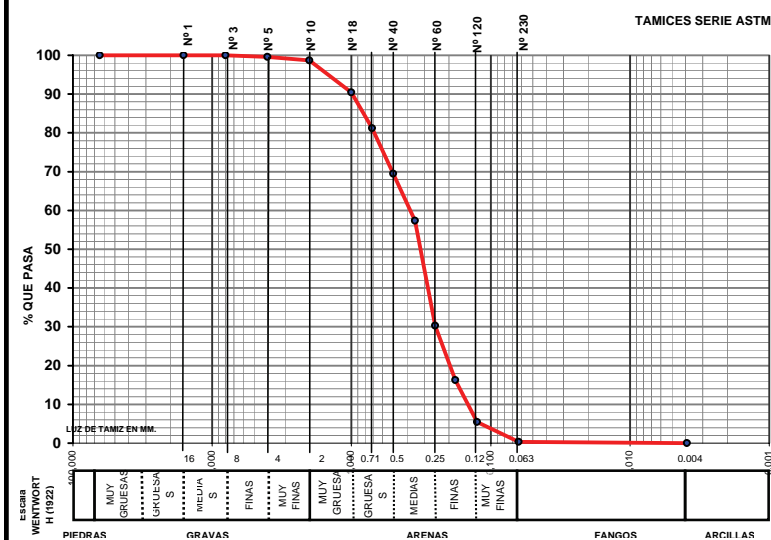
D5(mm):	1,468
D16 (mm):	0,788
D25(mm):	0,590
D₅₀(mm):	0,32
D75(mm):	0,22
D84 (mm):	0,178
D95(mm):	1,18E-01

D5 (phi):	-0,55
D16 (phi):	0,34
D25 (phi):	0,76
D50 (phi):	1,65
D75 (phi):	2,18
D84 (phi):	2,49
D95 (phi):	3,08

Tm (phi):	1,222
C _s (tn/m ³)	
% finos:	0,300
QD	0,709
IGSD	1,086
Kg	1,051
Ski	-0,213

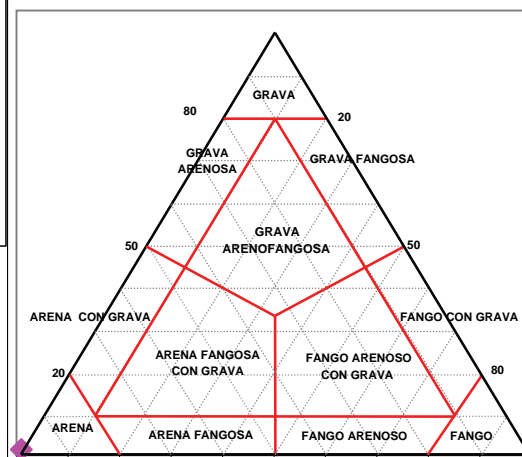
CATEGORIA	%
GRAVAS (> 2 mm)	1,32
ARENA (2-0,063 mm)	98,38
LUTITAS (< 0,063 mm)	0,30

ARENA



UTE MAXORATA

CLASIFICACION TEXTURAL - DIAGRAMA TRIANGULAR





LABORATORIO DE ANÁLISIS

INFORME DE ENSAYO

Nº de Registro **FU0842_00**

Ecología y arqueología marina del estudio
ecocartográfico de las islas de
Fuerteventura y Lobos.

DATOS DE LA MUESTRA

Tipo de muestra: Sedimentos.
Muestreo: HIDTMA ECOMAR, S.L.
Identificación: 0842 00

RESULTADOS

Parámetro	Resultado	Método
Cadmio total	<0.05 mg/kg	EPA 7131A
Cobre total	<0.05 mg/kg	EPA 7210
Plomo total	<0.05 mg/kg	EPA 7420
Níquel	<0.05 mg/kg	EPA 7520
Mercurio total	<3 mg/kg	EPA 7471A
Materia orgánica	0.81 %	Oxidación con dicromato
Potencial REDOX	-154 mV	Electrometría
Hidrocarburos totales	<0.1 mg/l	Espectroscopía IR EPA 418
Coliformes totales	0 ufc/g	Filtración en membrana y cultivo a 44°, recuento de colinas. St. Meth. 9222 D y 9230 C
Coliformes fecales	0 ufc/g	
Estreptococos fecales	0 ufc/g	Filtración en membrana y cultivo a 37°, recuento de colinas. St. Meth. 9222 D y 9230 C

Observaciones:


Fdo.: Gilberto Diosdado Doñate
Director Técnico

Antigua, a 16 de noviembre de 2005